



regione EMILIA ROMAGNA
provincia MODENA
comune SASSUOLO
via Via Danilo Pifferi
zona urbanistica LOTTO 27 - ambito AN.1b

committente EDIL PRAMPOLINI S.R.L.
progettista ASCARI ing. VITTORIO
albo Ingegneri di Modena n.1092

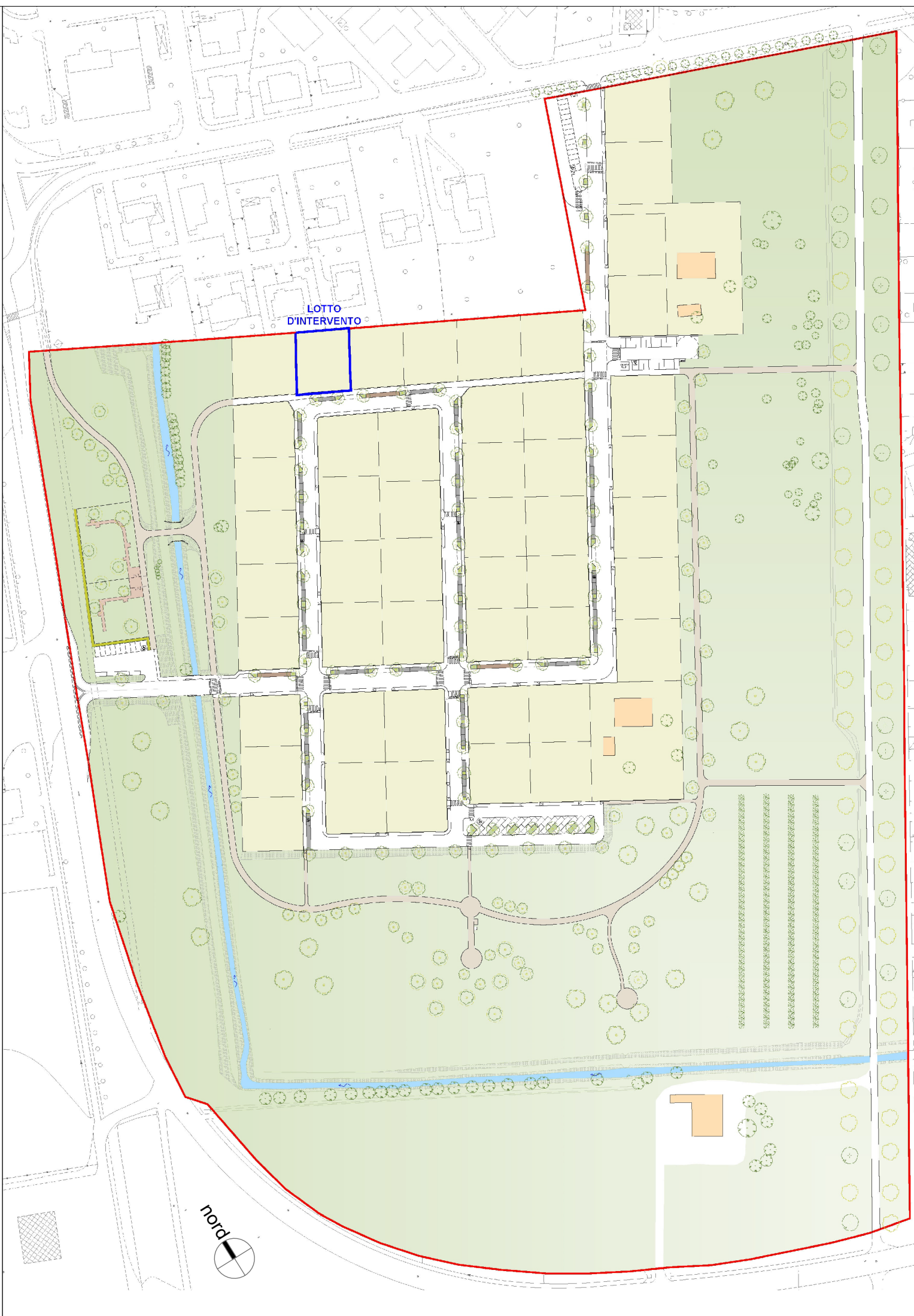
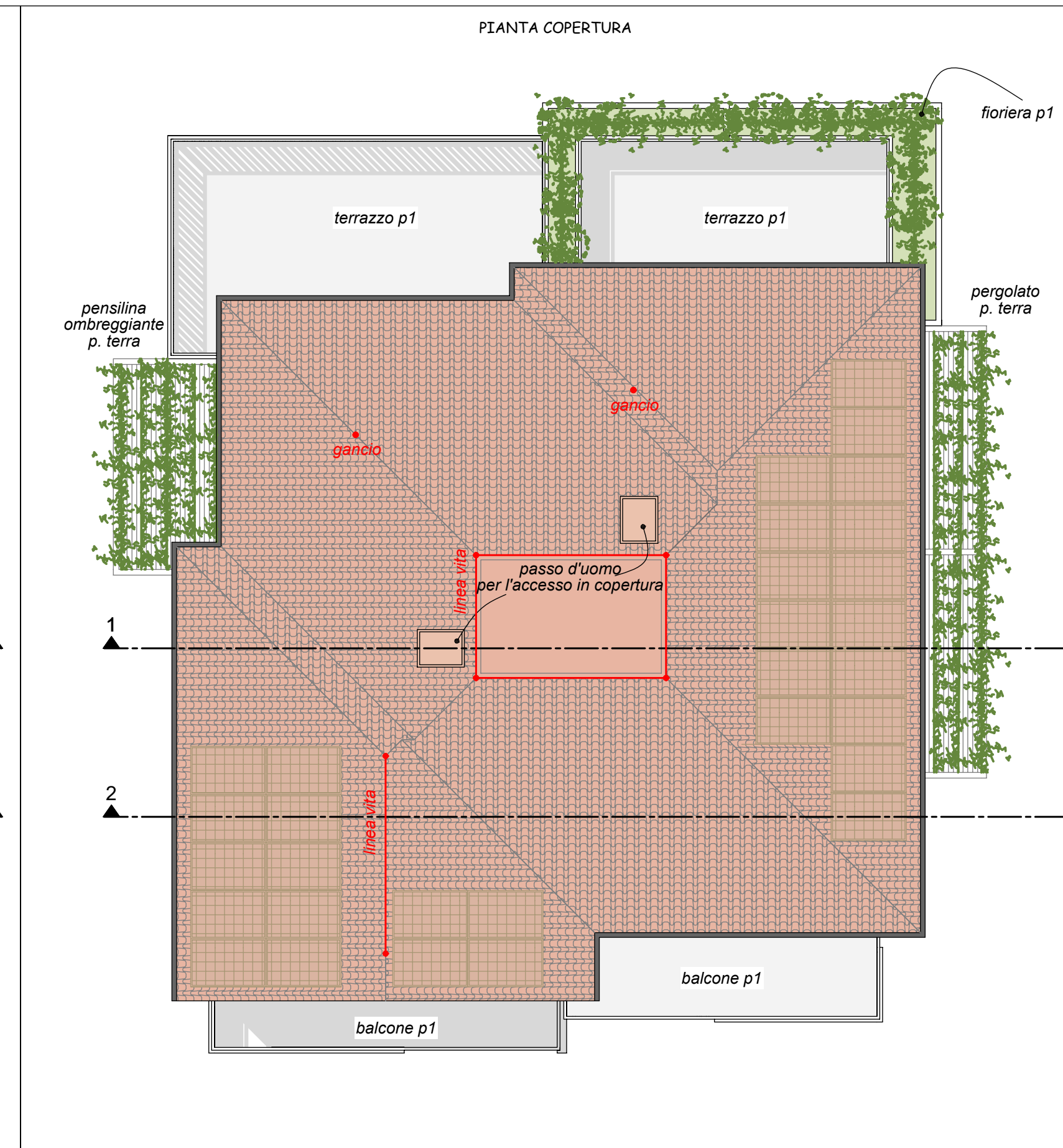
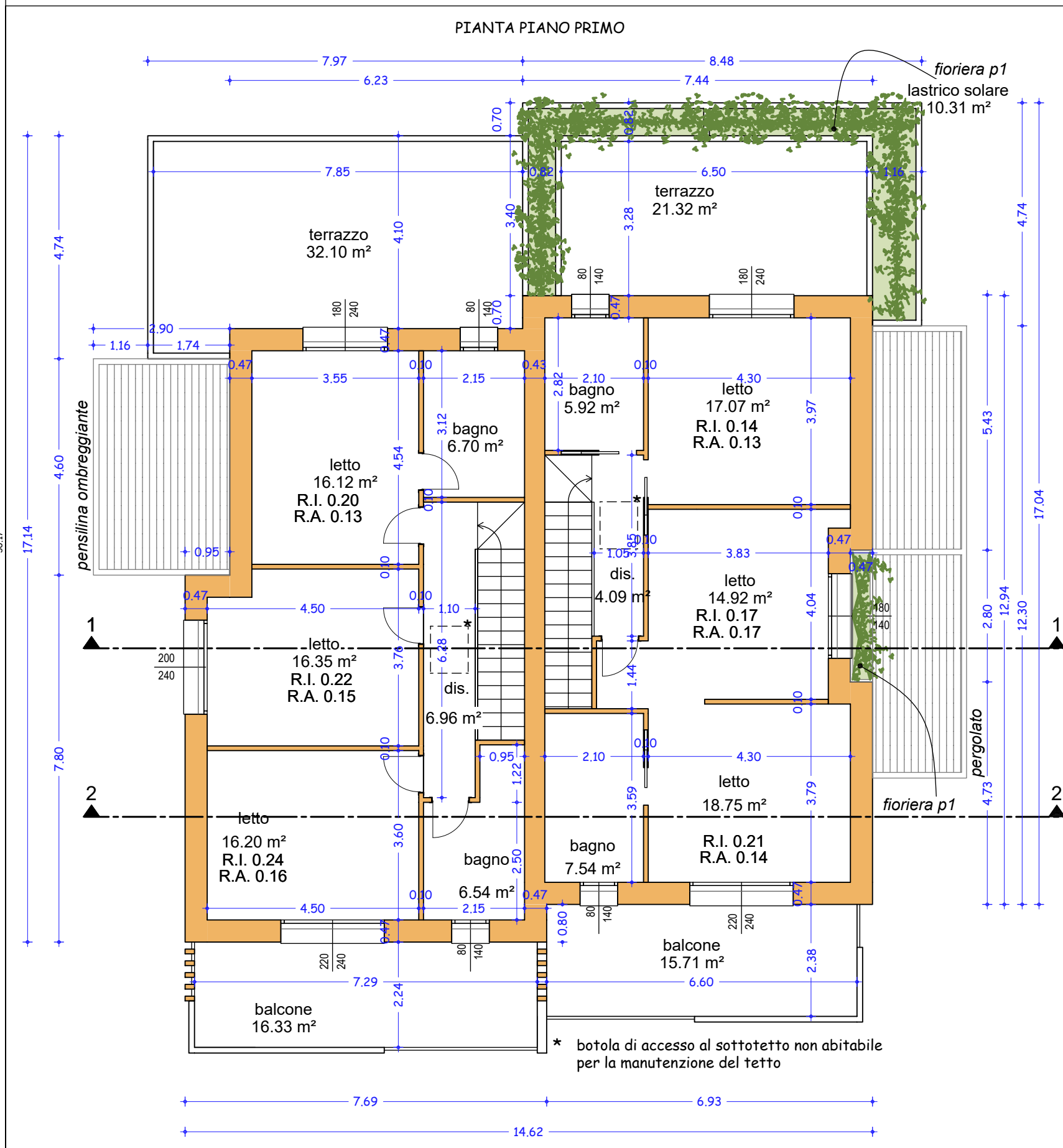
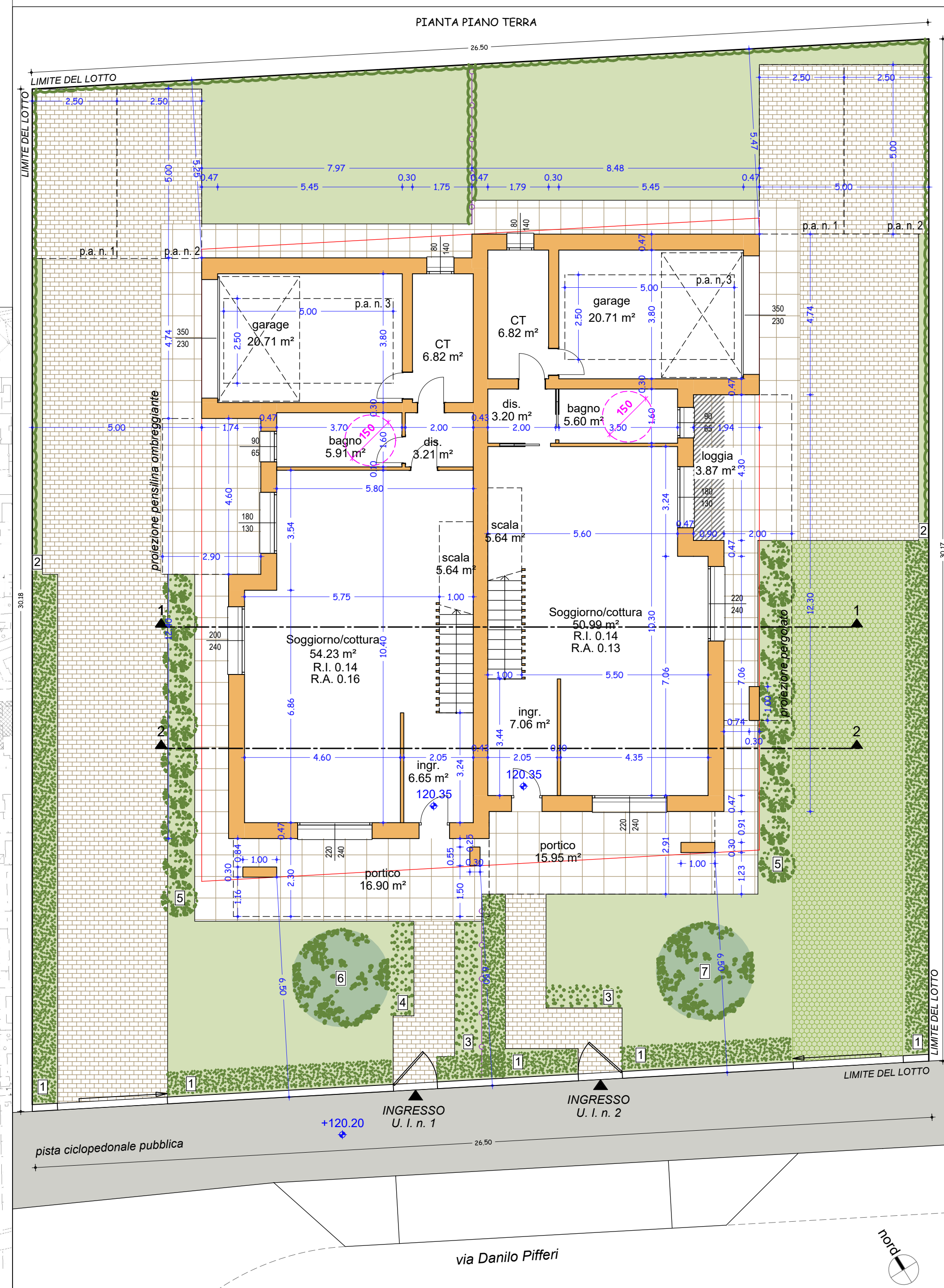
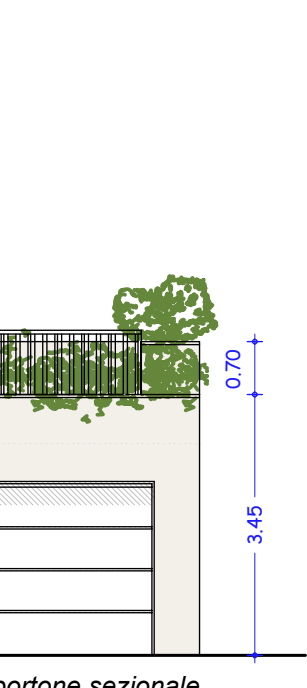
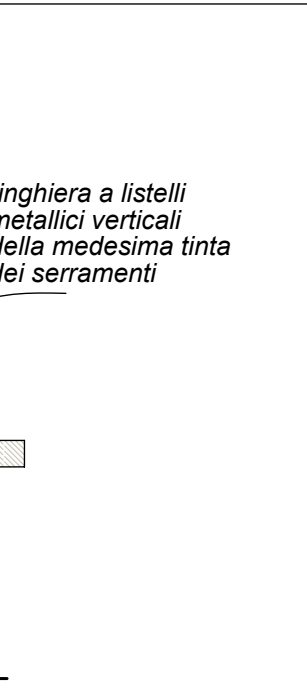
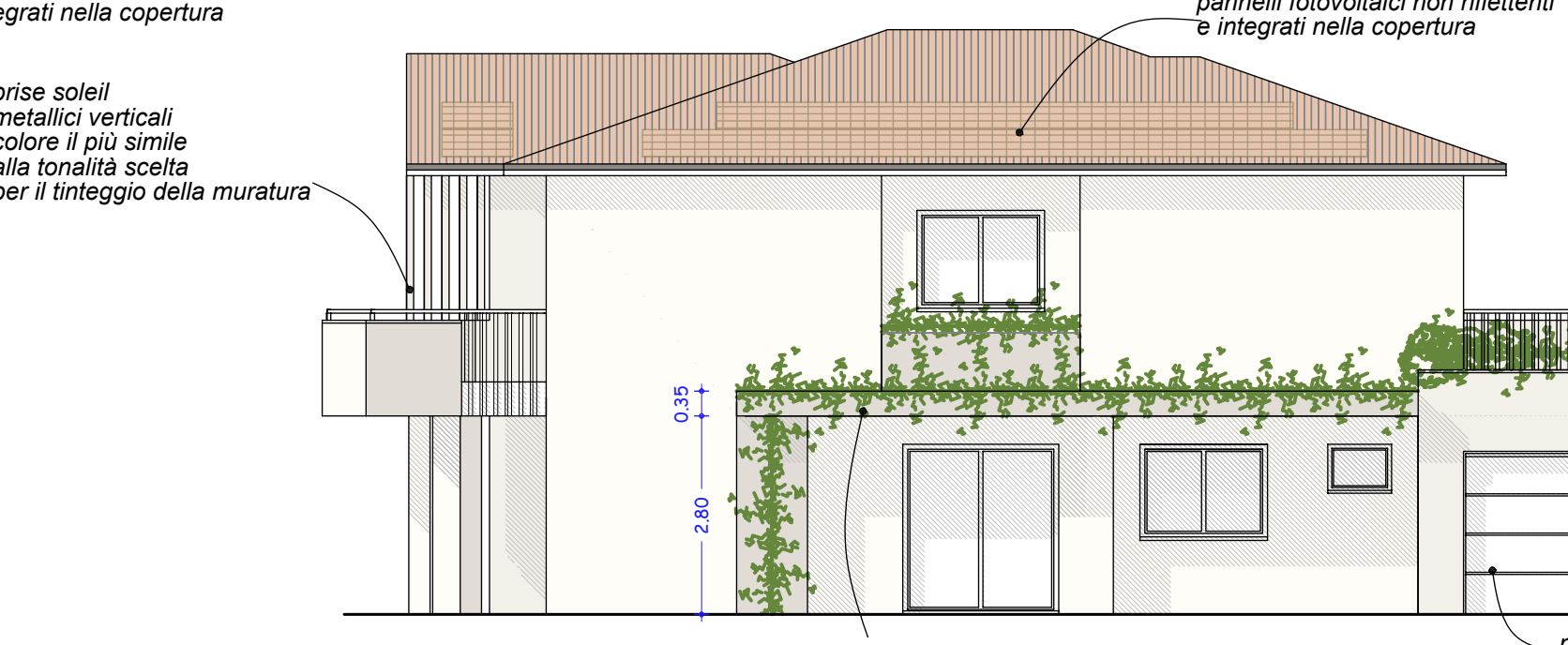
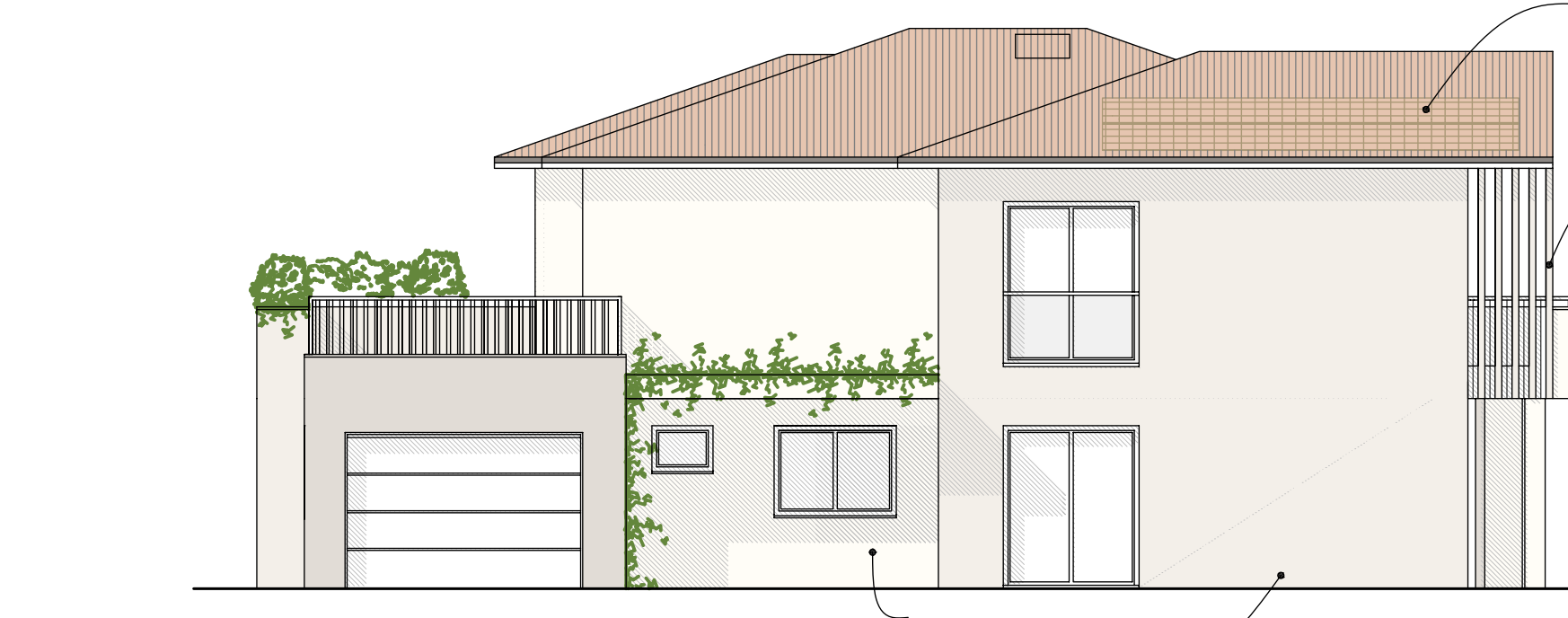
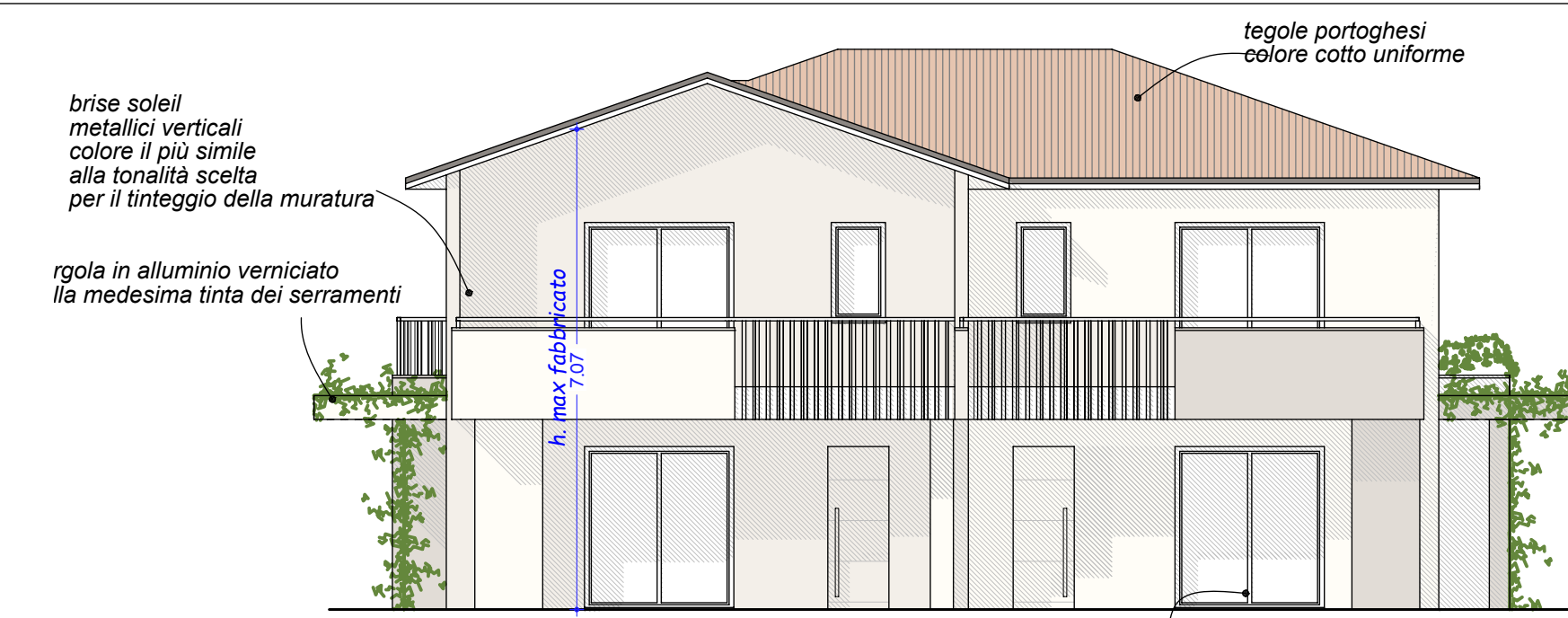
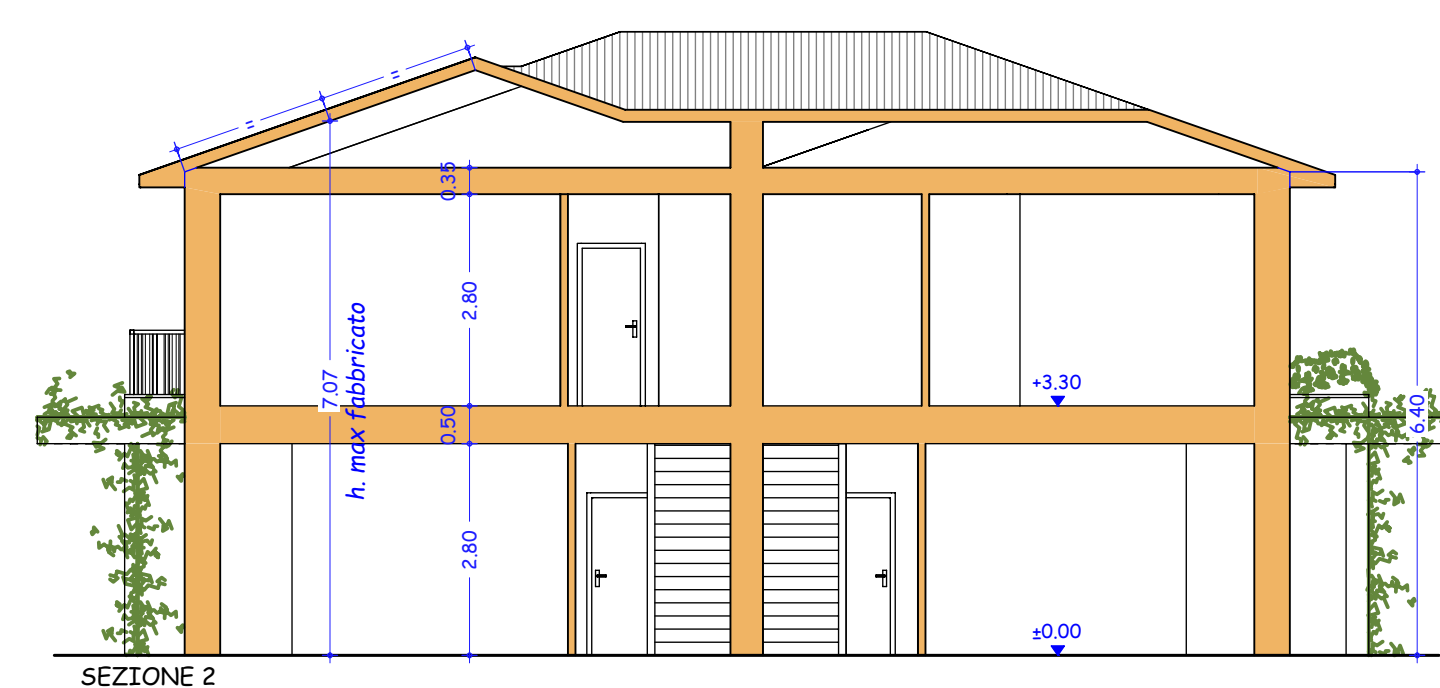
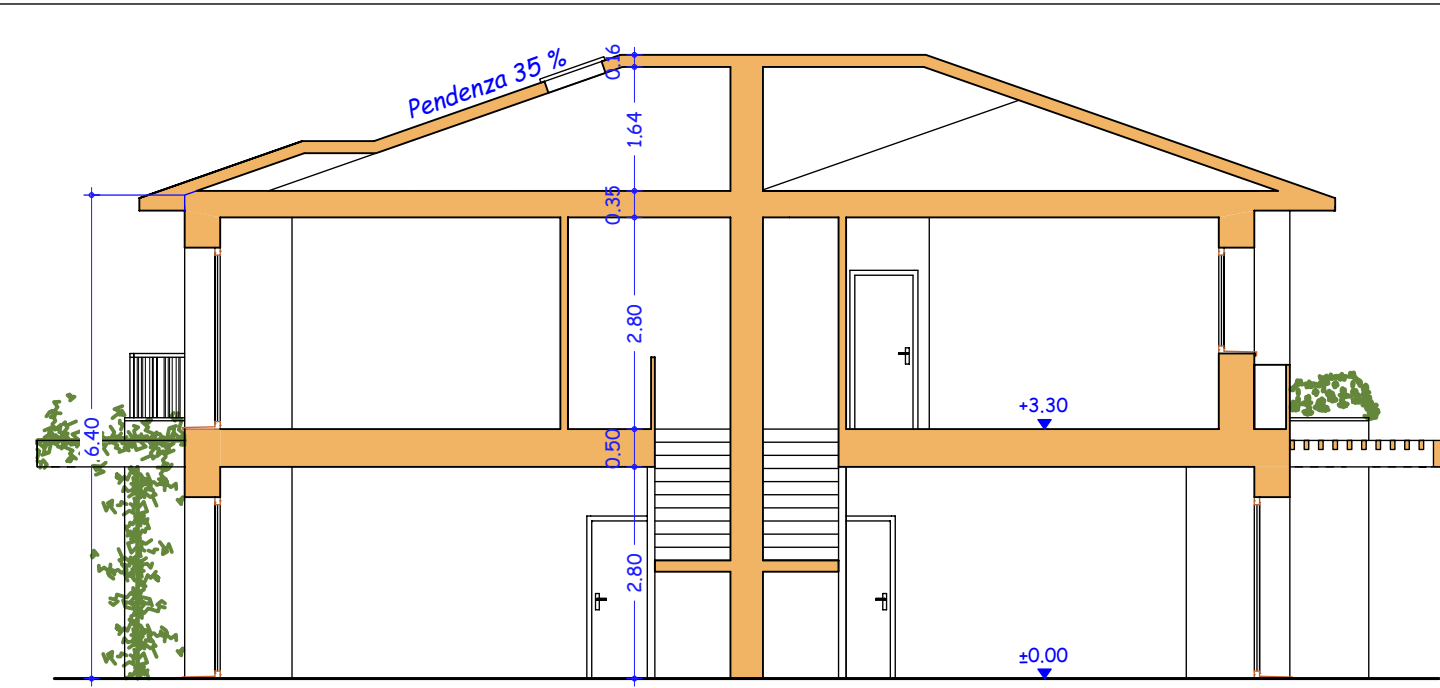
collaboratori Arch. Chiara Tedeschi,
Arch. Lella Marsili, Ing. Piero Ferrari

intervento P. di C.
FABBRICATO AD USO RESIDENZIALE
DI N. 2 UNITA' ABITATIVE

titolo PIANTE, PROSPETTI, SEZIONI
DI PROGETTO
E SCHEMA RECINZIONE
FRONTE STRADA

avviso 04

scala 1:2500 - 1:100 - 1:50
data settembre 2023
operatore 54
file EDIL PRAMPOLINI - 211959 - Lotto 27 - Tav. 04 (ART) - Pianta n. 31



LEGENDA
aree esterne

recinzione lato strade come da specifiche art. 15 n.t.a. del PUA	Nuove piantumazioni
recinzione in palo e rete come da specifiche art. 15 n.t.a. del PUA	1) siepe di osmanthus
area inerbita	2) Trachelospermum jasminoides
area inerbita su grigliato carrabile	3) rosa passaggiata monospecifica
Pavimentazione in masselli autobloccanti drenanti (eccetto che nell'area per il posteggio auto), tipo Verona di AN/2 Bagatini, colore Lava, posa a corriere.	4) lonicera nidula
Terrazzi e pavimentazione al p. 1 in ceramica ad alto spessore, tipo Stage di Ceramica Marca Corona, colore Grey, dim. 60x60 cm.	5) piante aromatiche miste
	6) acer campestris
	7) punica granatum ad alberello

LEGGE 9 GENNAIO 1989 n.13

IL FABBRICATO CORRISPONDE AL REQUISITO DELL'ADATTABILITA' secondo l'art. 3 comma 3.4 lettera g) per le singole unità immobiliari.

LE PORTE HANNO LARGHEZZA >= A 0.80 mt

ROTAZIONE DELLA SEDIA A RUOTE DI 360

	PEDATA	ALZATA	2A+P
RAMPA	29.00	17.10	63.20

